

São Paulo:
R. Leopoldo Couto Magalhães Jr., 366 | Itaim Bibi | CEP 04542-000
São Paulo | SP | Brasil | tel: +55 11 3074-8888

Dubai:
Jebel Ali Free Zone LOB 03 - Office 15 | Dubai - UAE
Tel: +971 4 887-3665

www.ihouse.com.br | sales@ihouse.com.br

LEIA E SIGA TODAS AS INSTRUÇÕES

- >> Verifique se a câmera está energizada antes de tentar acessar as imagens.
- >> Caso seu sistema operacional seja Windows Vista, a visualização só pode ser feita no navegador Mozilla Firefox.
- >> Todas as câmeras possuem senha para visualização das imagens, evitando acesso indevido.
- >> Mantenha seu Pocket PC sempre carregado.



LISTA DE RECURSOS

O Smarteye é composto por câmeras IP que podem ser visualizadas por um microcomputador ou Pocket PC através de uma rede local ou da Internet.

- >> Câmera IP
- >> Roteador

Opcionais:

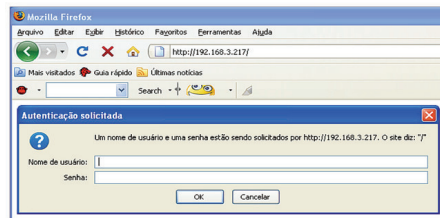
- >> Pocket PC
- >> Microcomputador

CONHEÇA SEU SMARTEYE

O conceito do Smarteye é proporcionar segurança na visualização de qualquer área monitorada. Estas áreas podem ser visualizadas por um microcomputador, Pocket PC ou por um celular tipo Pocket PC. Os principais requisitos para funcionamento adequado do Smarteye são:

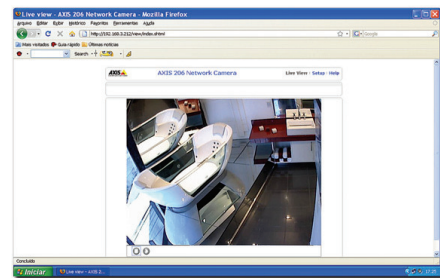
- >> **Foco:** a imagem deve estar muito bem focada para ficar com a melhor qualidade possível.
- >> **IP fixo para acesso através da Internet:** necessita de prévia configuração do roteador.
- >> **Navegadores compatíveis:**
 - > **Internet Explorer:** funciona no Windows XP e requer instalação de um plug-in que é solicitado automaticamente na primeira visualização da câmera;
 - > **Mozilla Firefox:** funciona em qualquer Sistema Operacional.
- >> **Estado de iluminação do ambiente:** O Smarteye funciona com câmeras convencionais durante o dia. Contudo, para funcionamento durante a noite em áreas externas são necessárias algumas precauções. Deve-se optar por uma dessas soluções:
 - > Uso de câmera com sensibilidade noturna (conhecida por day/night). Neste caso, pode ser desnecessário usar iluminação forçada (holofotes), bastando apenas haver alguma iluminação local;
 - > Uso de câmera com sensibilidade normal mas com iluminação noturna conveniente.

A visualização através do micro-computador é feita diretamente pelo endereço IP* da câmera, sendo autorizada pela confirmação do nome de usuário e da senha*.



* Esses dados são fornecidos pela iHouse.

Após a confirmação desses dados, o PC se conectará com a câmera e a imagem poderá ser visualizada no navegador.



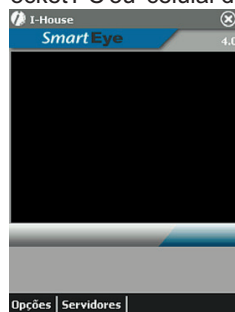
E no caso do Pocket PC ou celular do tipo Pocket PC, o acesso é feito através de um Software fornecido pela iHouse.

SOFTWARE DE CONTROLE DO SEU SMARTEYE (OPCIONAL)

O Software Smarteye é utilizado para visualização das câmeras somente através do Pocket PC ou por um celular tipo Pocket PC. As câmeras são previamente configuradas para facilitar o acesso às imagens.

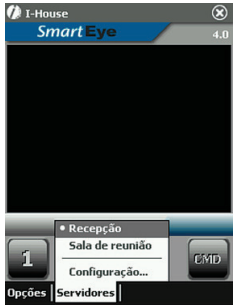
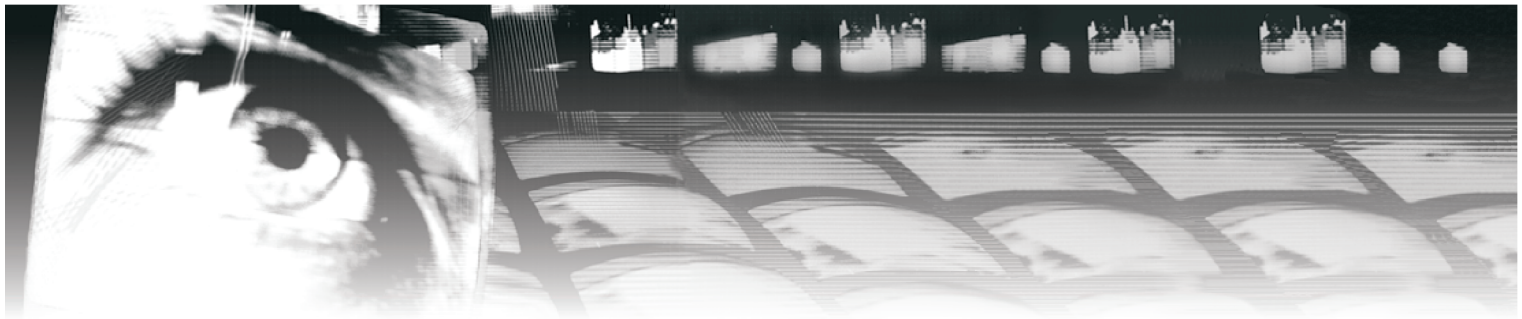
Compatibilidade e disponibilidade

Consulte a iHouse sobre a compatibilidade de equipamentos e a disponibilidade do Software Smarteye para controle remoto através de Pocket PC ou celular do tipo Pocket PC.



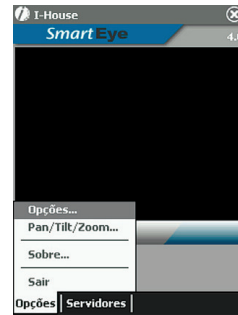
>> A tela inicial do Software Smarteye apresenta dois grupos de menus:

- >> Opções.
- >> Servidores.



>> No menu “Servidores” é possível escolher em qual câmera você se conectará.

>> A opção “Configuração” é utilizada para inclusão, alteração e exclusão de cadastro das câmeras.



>> No menu “Opções” da tela inicial, existem as seguintes alternativas:

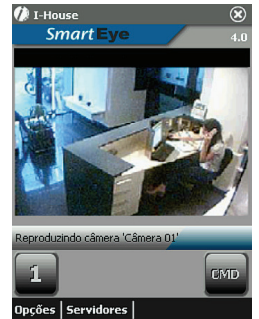
- > Opções: Dimensionamento da tela (Alinhamento vertical e horizontal).
- > Pan/Tilt/Zoom*: Operações para movimentação horizontal, vertical e aproximação/afastamento da imagem.
- > Sobre: mostra a versão do software.
- > Sair: fecha o programa.

* Somente algumas câmeras e/ou vídeo servers suportam essas funções. Verifique com o fabricante.

>> Selecionando a opção “Configuração” no menu “Servidores” da tela inicial, o software apresentará a seguinte tela onde permite a inclusão, alteração e exclusão de cadastro das câmeras.

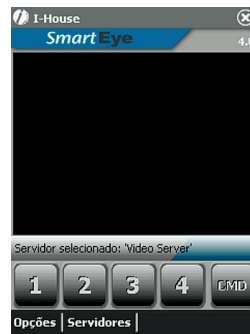
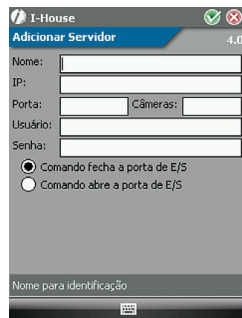


>> Para acessar uma imagem, selecione uma das câmeras no menu “Servidores” e pressione o botão “1”. A imagem será apresentada. Caso deseje alternar para outra imagem, selecione outra câmera no menu “Servidores”.



>> Selecionando a opção “Adicionar”, o Software solicitará o preenchimento dos campos respectivos a câmera que será cadastrada:

- > **Nome:** Geralmente cadastrado como referência ao ambiente onde a câmera está instalada. Ex.: Recepção e Sala de reunião.
- > **IP:** Armazena o endereço IP fornecido pelo ISP (Provedor de acesso à Internet).
- > **Porta*:** Permite que a câmera receba uma conexão remota direcionada diretamente através de uma porta específica.
- > **Câmeras:** Para casos de câmera IP, só podem ser cadastradas uma por vez. Em casos de uso do Vídeo Server, a quantidade pode ser de até 04 câmeras para cada cadastro.
- > **Usuário*:** Nome do usuário para acesso da câmera.
- > **Senha*:** Senha do respectivo usuário.
- > Mantenha a opção “Comando fecha a porta de E/S**” sempre marcada.



>> Em casos de utilização do Vídeo Server, basta pressionar o botão da câmera que deseja visualizar de acordo com a configuração efetuada.

*Esses dados são fornecidos pela iHouse.

**Entrada/Saída.



>> Para alterar ou excluir um cadastro, selecione na lista e em seguida escolha a opção “Editar” ou “Excluir”.

GARANTIA

O seu Smarteye possui garantia de 01 ano, desde que não constatada utilização indevida do equipamento, ou danos causados por terceiros ou empresas não autorizadas pela iHouse para sua manutenção.

SOLUÇÃO DE PROBLEMAS

Se seu Smarteye apresentar um problema, entre em contato com Central de Assistência Técnica iHouse de segunda à sexta das 08:00 h às 23:00 h. Telefone: (11) 3071-1376 / sac@ihouse.com.br / www.ihouse.com.br.

ESPECIFICAÇÕES TÉCNICAS

Câmeras

>> Alimentação: 5Vdc–5,5Vdc / 2W

>> Dimensões: 85x55x34mm (A x L x P)

Configuração mínima do PC

>> Processador: 1,3 g Ghz
>> Memória RAM: 512 MB

>> Monitor: 15”

Configuração mínima do Pocket PC

>> Espaço necessário para a instalação: 201 KB
>> Display colorido a partir de 256 cores
>> Resolução da tela suportada pelo sistema é de 320x240 pixels

>> Conectividade: Wi-fi 802.11 g/b, Bluetooth ou GSM
>> Memória necessária para a execução: 1 MB
>> Sistema operacional: Windows CE 3.0 em diante

Com Smarteye você tem mais segurança e conforto onde você estiver. Especificações técnicas sujeitas a alteração sem aviso prévio para fins de aperfeiçoamento do produto.

Abril de 2009.

Todos os direitos reservados.