



Painel com tela LCD de toque  
e iluminação por LEDs

O gerenciador de energia inovador da iHouse monitora o consumo energético da casa ou empresa 24 horas por dia

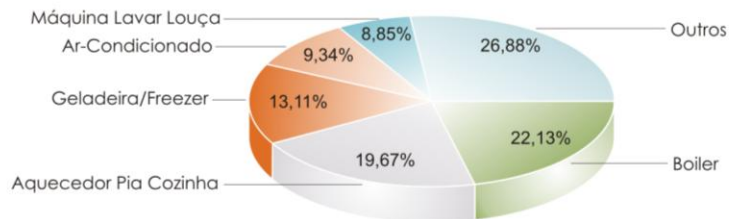
A iHouse está lançando o primeiro gerenciador de consumo de energia do mercado. Com ele é possível monitorar o consumo energético dos ambientes ou equipamentos tanto no modo instantâneo, como no acumulado, além de fazer previsão para o mês.

Em sua tela é possível identificar os ambientes e equipamentos que mais consomem energia. Essa informação é exibida em quilowatts e reais. De fácil utilização e compreensão, pode ser comandado por toques: basta deslizar o dedo sobre a tela.

snapgrid



## Imagem de gráfico de consumo visualizada via Internet



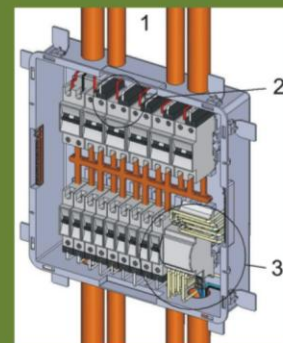
Os relatórios de consumo exibidos em forma de gráficos de fácil compreensão podem ser consultados remotamente via Internet.

## Especificações Técnicas

Canais de medição	16
CPU	8 bits RISC
Painel	LCD gráfico monocromático com backlight e teclado touch
Pastilhas de medição	Conversor A/D de 16 bits com capacidade de 50A
Porta de comunicação	Ethernet e opcionalmente Zigbee
Fonte de alimentação	AC 100 - 240V / 50 - 60Hz / 5W
Configuração	Via rede em mini browser
Consulta de relatório	Opcional em servidor iHouse com acesso via login/senha



Snapgrid em seu quadro elétrico.



1. Quadro elétrico

2. Pastilha de medição - máximo 50A

3. CPU de 16 canais

